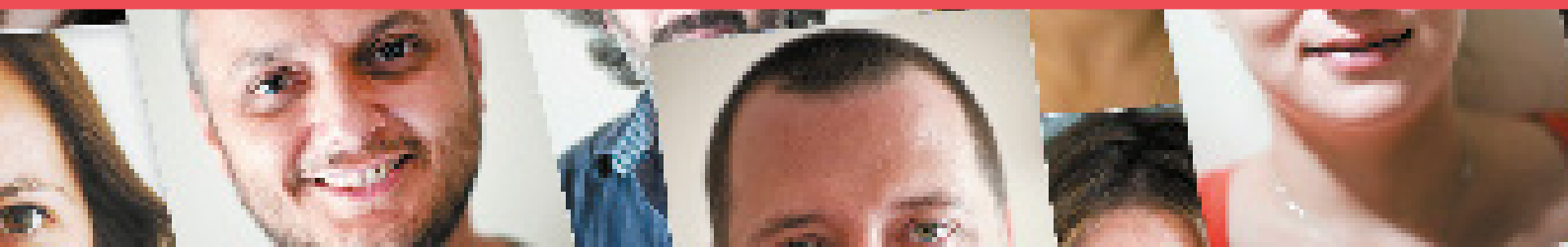
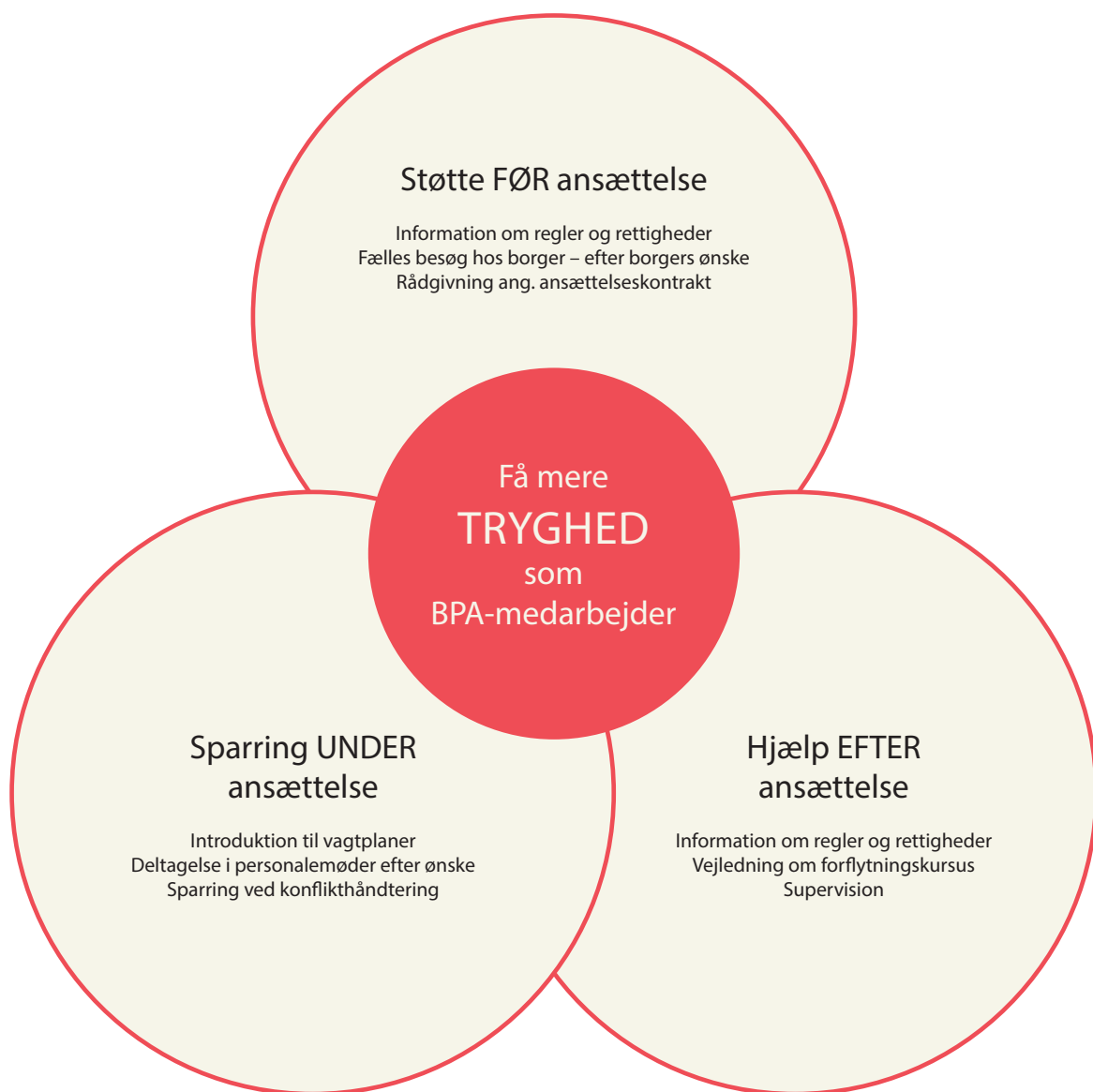


VÆRD AT VIDE OM BPA-ORDNING i samarbejdet med Focus People

Focus People tilbyder hjælp og støtte til rollen som BPA-medarbejder



Støtte og sparring til dig som medarbejder

I samarbejdet med Focus People er du, som BPA-medarbejder, aldrig alene. Vi støtter og tilbyder sparring til dig som BPA-medarbejder både før, under og efter din ansættelse.

Som BPA-medarbejder kommer du i et privat hjem, men det er også din arbejdsplads. Den daglige dialog foregår mellem dig og borgeren, der har rollen som arbejdsleder. Hvis der er behov for sparring, er du altid velkommen til at kontakte os. Det kan være sparring til:

- Samarbejdet med borgeren
- Samarbejdet med andre hjælpere
- Dine rettigheder i jobbet som BPA-medarbejder

På forsiden af denne folder kan du i vores BPA-model - Få mere tryghed som BPA-medarbejder - se mere om fordelene ved at samarbejde med Focus People omkring BPA-ordning.

Vær opmærksom på gældende regler

I samarbejdet med Focus People er der nogle faste og vigtige regler, som du skal være særligt opmærksom på. Husk at underrette, indberette og godkende rettidigt.

Ved sygdom

Hvis du er syg, er du som medarbejder forpligtet til at kontakte din arbejdsleder hurtigst muligt. Hvis din sygdom strækker sig ud over 14 dage er du forpligtet til at kontakte Focus People. Hvis du opfylder beskæftigelseskravet, vil du modtage løn fra Focus People de første 30 dage.

Ved barsel

Du er som medarbejder forpligtet til at underrette Focus People om barselsperiode og terminsdato. Du har pligt til at oplyse om graviditeten senest tre måneder før termin til borger og til Focus People. Senest 8 uger efter fødslen, er du forpligtet til at underrette Focus People om, hvornår arbejdet forventes genoptaget på info@focus-people.dk

APV – Arbejdspladsvurdering

Focus People er, som arbejdsgiver, ansvarlig for, at der foreligger en APV. Skemaer vedrørende APV sendes direkte til dig som medarbejder. På baggrund af dit svar sammenfattes en konklusion, som sendes til borger med forslag til evt. ændringer eller forbedringer til arbejdspladsen. Der vil i konklusionen stå, hvem der har ansvaret for at lave evt. ændringer eller foretage forbedringer.

Oplysning om vagtplan

Du har krav på at få oplyst din vagtplan senest 4 uger inden, vagtplanen træder i kraft. Ved akut opstået sygdom hos en anden medarbejder kan reglen fraviges, og borger har ret til at kontakte dig. I tilfælde af akut sygdom hos dig har borger på samme måde ret til at kontakte en anden medarbejder.

48-timers regel

Borger har ansvaret for at overholde 48-timers reglen, som betyder, at du som medarbejder over en 4 måneders periode ikke må arbejde mere end gennemsnitligt 48 timer i ugen.

Indberetning og godkendelse af timer

Du er som medarbejder ansvarlig for at overholde tidsfristen for indberetning og godkendelse af dine timer. Vær opmærksom på særlige tidsfrister for indberetning og godkendelse ved ferie- og helligedage.

Pension

Såfremt du som medarbejder er pensionsberettiget, kan du benytte den sundhedsforsikring, som er tilknyttet BPA-pension. Du kan, mod et beskedent beløb, tilkøbe en tilsvarende sundhedsforsikring til dine børn.

Ansvarsforsikring og arbejdsskade

Du er som medarbejder omfattet af Focus People's erhvervsansvarsforsikring. Hvis du kommer til skade, mens du er på arbejde, skal skaden meldes til Arbejdsskadestyrelsen. Skaden anmeldes ved at kontakte Focus People på info@focus-people.dk

Kerneværdier hos Focus People

Tillid
Indsigt
Fleksibilitet
Nytænkning

Dea Hornbøl Andersen
BPA-rådgiver

Telefon: 22 333 112
Direkte: 30 267 860
dea.andersen@focus-people.dk

Joy Thy
BPA-rådgiver

Telefon: 22 333 112
Direkte: 25 948 048
joy.thy@focus-people.dk

Kontakt os på telefonnummer

22 333 112